

Ведомость рабочих чертежей основного комплекта

Лист	Наименование	Примечание
1	Общие данные	Изм. 1
2	Схема разборки существующего перекрытия на отм. +8,016 в осях 2-3, Д-Е.	
	Схема раскладки новых плит перекрытия	
3	Схема демонируемой стены по оси 2 в осях Е-Д, по оси Е в осях 2-3.	Изм. 1 (Зам.)
	Схема устройства кирпичной стены по оси 2 в осях Е-Д, по оси Е в осях 2-3	
4	Ремонтируемая часть стеновой ж. б. панели (внутренней поверхности) по ряду Д	
5	Рама РМ-1	Изм. 1 (Нов.)

11

Ведомость спецификаций

Лист	Наименование	Примечание
2	Спецификация на замену перекрытия на отм. +8,016	
3	Спецификация на замену кирпичной стены	
4	Спецификация на ремонт стеновой панели на 1 м ²	

Ведомость ссылочных и прилагаемых документов

Обозначение	Наименование	Примечание
	Прилагаемые документы	
РП-52-АС	"Техническое перевооружение кровли пристроя к пункту промывки цистерн" Филиал ООО "УРАА/ХИМ-ТРАНС" г. Березники	
	Ссылочные документы	
СТ/ТР 00-26, СТ/ТР-27, СТ/ТР-29, СТ/ТР-30	"Пристрой для ремонта полувагонов" Березниковское ОАО "Азот"	

1 Исходные данные.

1.1 Рабочие чертежи выполнены на основании:

- Заключению по обследованию технического состояния строительных конструкций здания корпуса 410А Т0-05/45-22.

- рабочих чертежей, разработанных Филиалом ООО "УРА/ХИМ-ТРАНС" в г. Березники СТ/ТР-00-27

1.2 Место расположения объекта г. Березники Пермского края

1.3 Нагрузки для расчета строительных конструкций приняты по СП 20.13330.2016

1.3.1 Расчетное значение снеговой нагрузки - 3,2 кПа;

1.3.2 Нормативное значение ветровой нагрузки - 0,3 кПа

1.4 Расчетная температура наружного воздуха по СП 131.13330.2020

1.4.1 Расчетная средняя температура наиболее холодной пятидневки - минус 36°С.

1.4.2 Климатический подрайон - IV.

1.5 Климатический район - II_г по ГОСТ 16350-80.

1.6 Зона влажности - 2 нормальная по СНиП 23-02-2003, приложение В.

1.7 Степень агрессивности среды - неагрессивная.

1.8 За относительную отметку 0,000 принята абсолютная отметка 110,400 - уровень головки рельса корпуса 410а

2 Проектом предусматривается выполнение следующего перечня работ:

2.1 Демонтаж плит покрытия в осях 2-3/Е-Д, демонтаж участков стен по осям 2/Д-Е, 2-3/Е.

2.2 Устройство новых стен, плит покрытия, восстановление чердачного перекрытия.

12

						138.1-22-112-АС			
1	2	-	12/26		04.26	Филиал ООО "УРАЛХИМ-ТРАНС" в г. Березники			
Изм.	Колуч.	Лист	№ док.	Подп.	Дата	Восстановление строительных конструкций корпуса 410А	Стадия	Лист	Листов
Разраб.	Волкова				12.22		Р	1	5 4
Пров.	Аверченко				12.22				
						Общие данные			
Рук. группы	Аверченко				12.22				
ГИП	Кротков				12.22				

Схема разборки существующего перекрытия на отм. +8,016 в осях 2-3, Д-Е

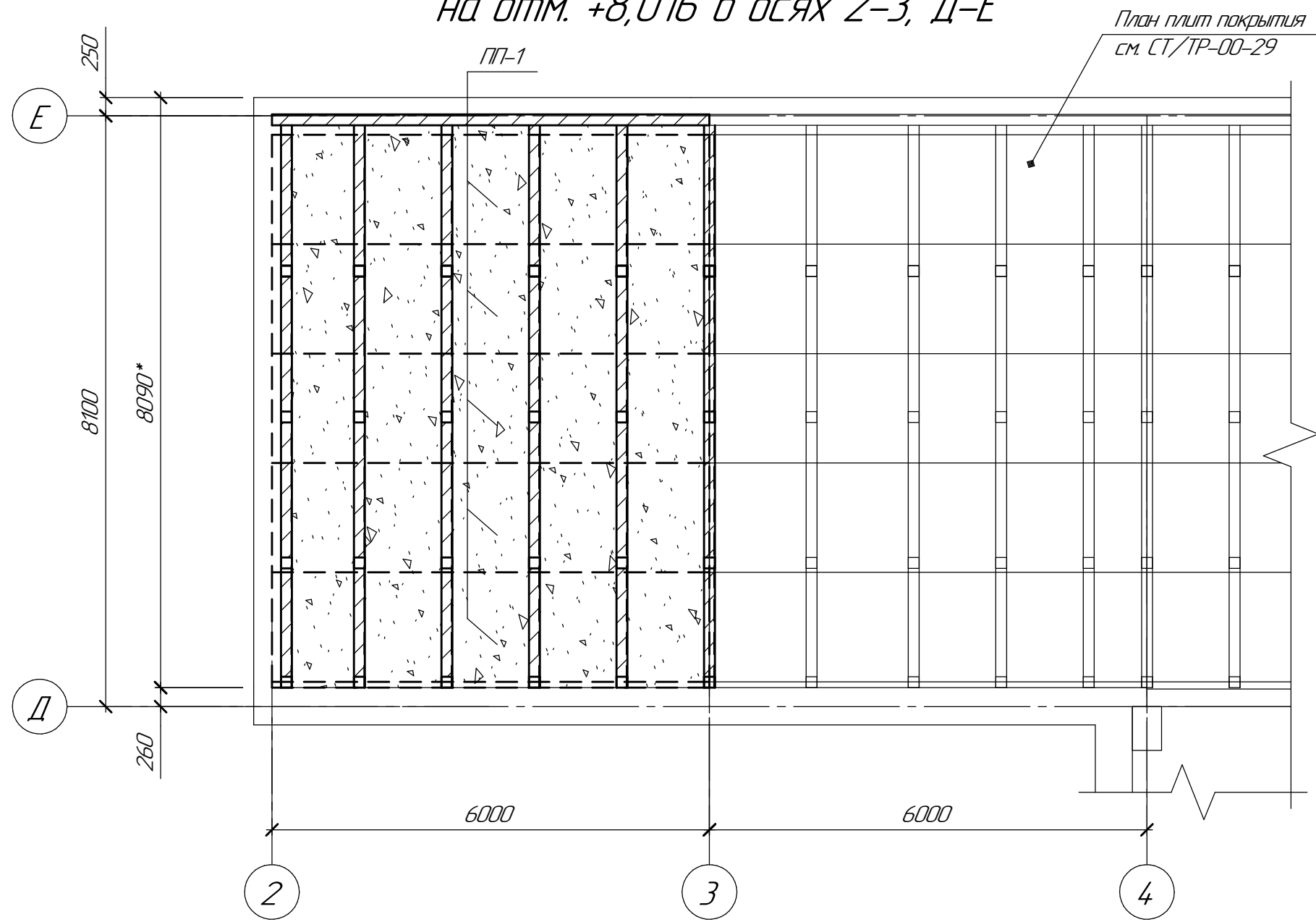


Схема проектируемой кровли по 2 (РП-52-АС л. 2)

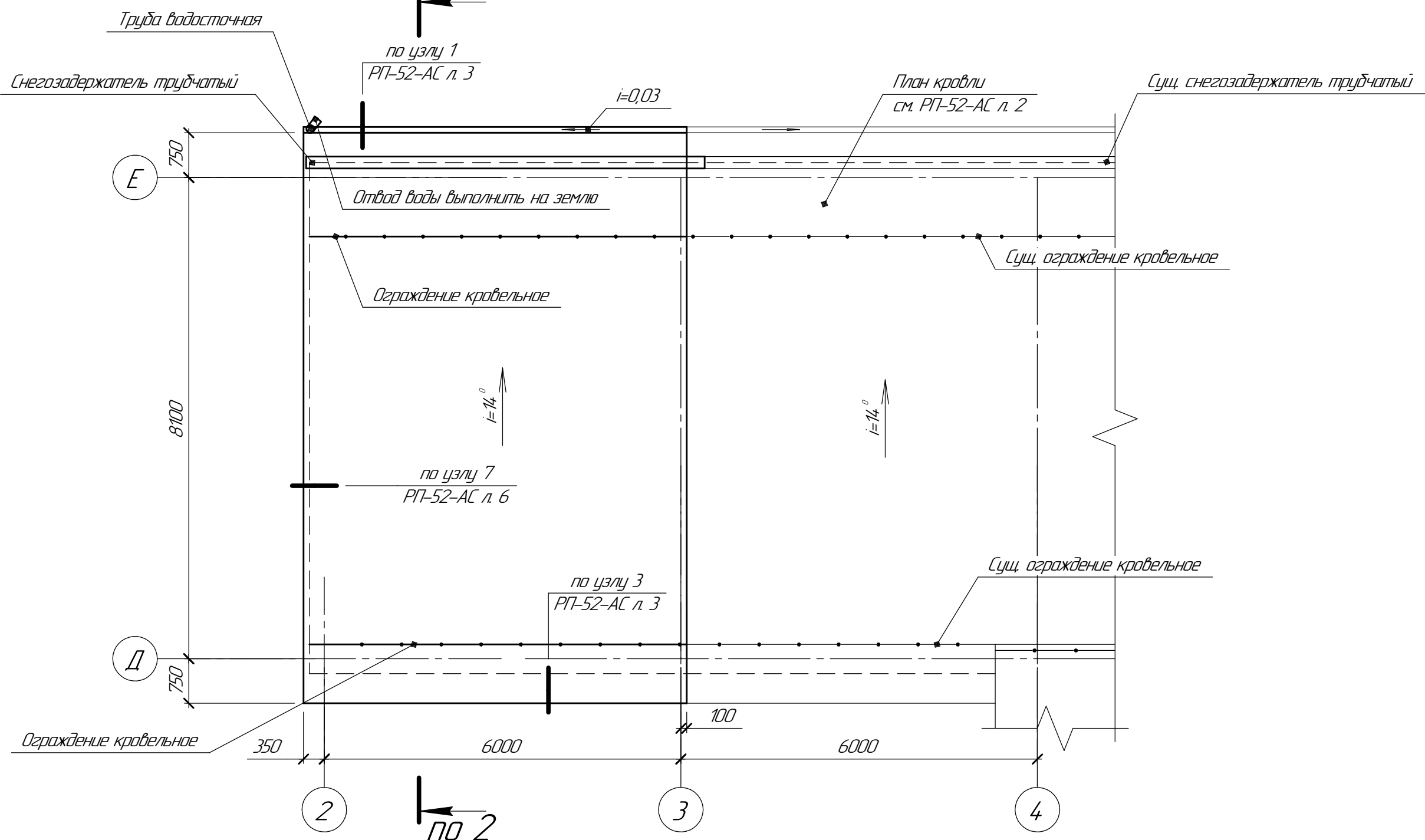
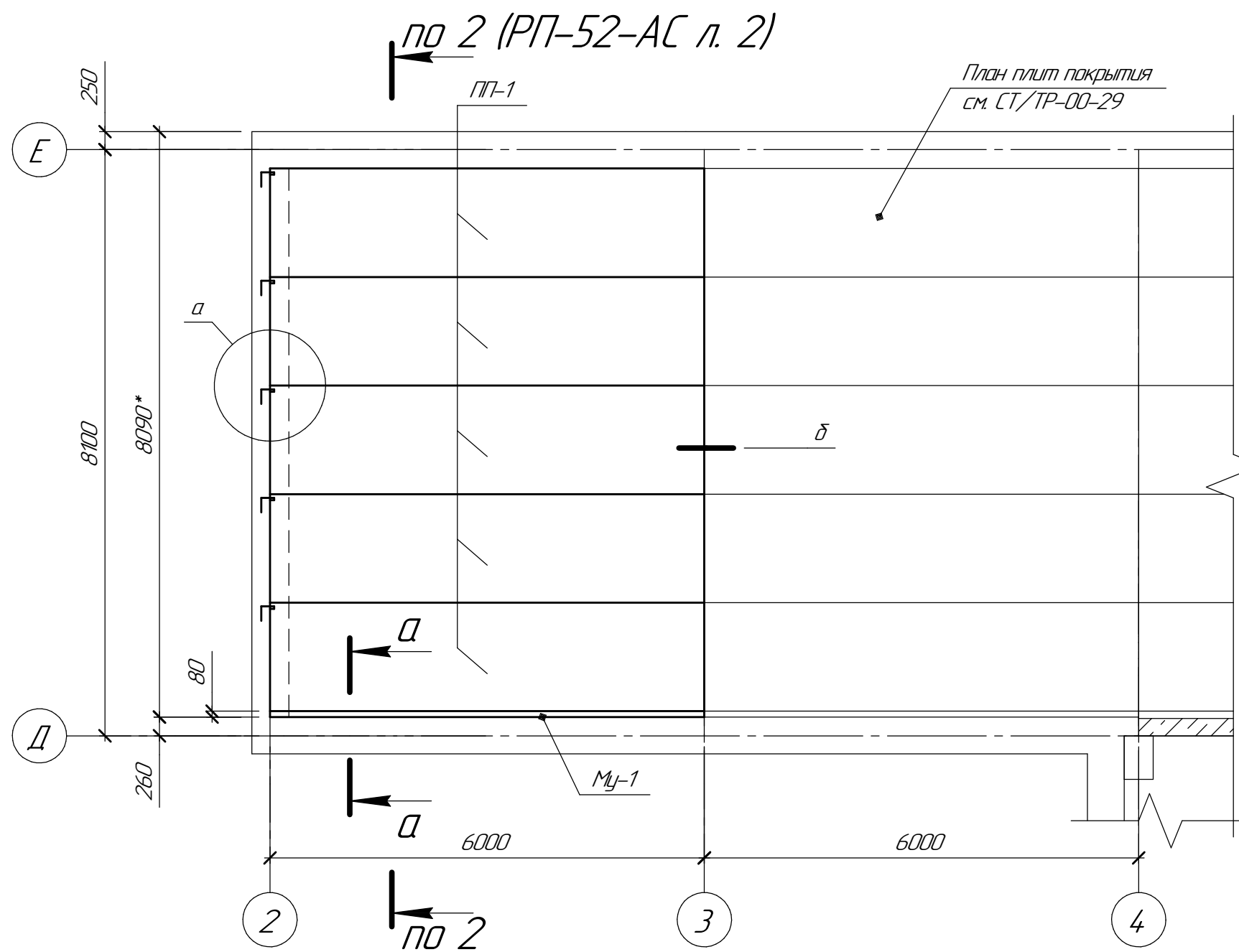


Схема раскладки новых плит перекрытия



Условные обозначения

№ пл.	Условное обозначение	Наименование работ
1		Позлементная разборка перекрытия (профилированный лист по обрезу, цементно-песчаная стяжка, утеплитель – плиты Лайфрок Стандарт, пароизоляция – 1 сл. Бикрост, плиты перекрытия ПП-1 (мониторный участок))
2		Демонтаж проганов покрытия

Спецификация на замену перекрытия на отм. +8,016

Поз.	Обозначение	Наименование	Кол.	Масса ед, кг	Примечание
		Демонтажные работы			
		Изделия			
ПП-1	Серия 144.21-2 в. 1	Плита 2П1-1А/VT	5	2400	
		Сборочные единицы			
		Ограждение кровельное ОК-Н-600х1860, L=12,35 м	1		
		Снегозадержатель трубчатый (СТ-Н45х3000), L=70 пм	3		
		Водосточная кровельная стальная система АкваСистем (Россия)			
		желоб L=5,96 м	1		
		Водосточная труба L=8,0 м	1		
		Материалы			
		Бетон М200, м ³	0,192		
		Цементно-песчаный раствор М100, м ³	2,08		
		Утеплитель Лайфрок Стандарт, м ³	7,2		
		Пароизоляция 1 слой Бикрост, м ²	46,3		
	ГОСТ 24045-2016	Профлист Н60-845-0,8, м ²	83,0		без учета нахлеста
	ГОСТ 24454-80, ГОСТ 8486-86	Брус 150х150, м ³	2,5		
	ГОСТ 24454-80, ГОСТ 8486-86	Брус 150х200, м ³	1,7		
	ГОСТ 24454-80, ГОСТ 8486-86	Брус 150х100, м ³	0,1		
	ГОСТ 24454-80, ГОСТ 8486-86	Брус 40х100, м ³	0,1		
	ГОСТ 24454-80, ГОСТ 8486-86	Брус 100х100, м ³	0,6		
	ГОСТ 24454-80, ГОСТ 8486-86	Брус 120х50, м ³	1,4		
	ГОСТ 24454-80, ГОСТ 8486-86	Доска 32х175, м ³	0,7		
	ГОСТ 24454-80, ГОСТ 8486-86	Доска 25х150, м ³	0,1		
	ГОСТ 24454-80, ГОСТ 8486-86	Доска 25х100, м ³	0,1		
	ГОСТ 14918-80	Оцинкованная сталь I=0,8 мм, м ²	13,0	82,0	
	ГОСТ 19903-2015, ГОСТ 7350-77	Сталь листовая коррозионно-стойкая I=10 мм, м ²	2,5	19,7	
	ГОСТ 34028-2016	ф10 А240, м	115	72,0	
	ГОСТ 6727-80	Проволока ф4 Вр-I, м	20,0	20,0	
	ГОСТ 4028-63	Гвозди строительные К5х150, шт	575		
	ГОСТ 4028-63	Гвозди строительные К4х100, шт	34,0		
	ГОСТ 11650-80	Самонарезающий винт ф6,3х100, шт	34,0		
	ТУ 67-18-177-97	Уплотнительные прокладки	34,0		
	ТУ 34-5814-70	Комбинированные заклепки ф2,65, L=50 мм	400		

Спецификация на замену перекрытия на отм. +8,016 (продолжение)

Поз.	Обозначение	Наименование	Кол.	Масса ед, кг	Примечание
		Устройство чердачного перекрытия			
ПП-1	Серия 144.21-2 в. 1	Плита 2П1-1А/VT	5	2400	или аналог
		Материалы			
МЛ-1	ГОСТ 26633-2015	Бетон В20W8F150, м ³	0,192		
МЛ-1	ГОСТ 34028-2016	ф8А240, L=360	31	0,2	
МЛ-1	ГОСТ 34028-2016	ф12А400, L=5960	1	5,3	
МЛ-1	ГОСТ 34028-2016	ф25А400, L=5960	1	23,0	
Поз. 1	ГОСТ 34028-2016	ф12А240, L=540	5	0,5	
	ГОСТ 28013-98	Цементно-песчаный раствор М200, м ³	0,3		
	ГОСТ 28013-98	Цементно-песчаный раствор М100, м ³	2,08		
		Утеплитель Лайфрок Стандарт, м ³	7,2		или аналог
		Пароизоляция 1 слой Бикрост, м ²	46,3		
		Праймер битумный "Технониколь", м ²	46,3		или аналог
		Устройство кровли			
		Сборочные единицы			
	Лист 2 Краснодар	Ограждение кровельное ОК-Н-600х1860, L=12,35 м	1		или аналог
	Лист 2 Краснодар	Снегозадержатель трубчатый (СТ-Н45х3000), L=70 пм	3		или аналог
		Водосточная кровельная стальная система			
		Аквасистем (Россия)			или аналог
		желоб L=5,96 м	1		
		Водосточная труба L=8,0 м	1		
		Материалы			
	ГОСТ 24045-2016	Профлист Н60-845-0,8, м ²	83,0		без учета нахлеста
	ГОСТ 24454-80, ГОСТ 8486-86	Брус 150х150, м ³	2,7		
	ГОСТ 24454-80, ГОСТ 8486-86	Брус 150х200, м ³	1,95		
	ГОСТ 24454-80, ГОСТ 8486-86	Брус 40х100, м ³	0,1		
	ГОСТ 24454-80, ГОСТ 8486-86	Брус 100х100, м ³	0,6		
	ГОСТ 24454-80, ГОСТ 8486-86	Брус 120х50, м ³	1,4		
	ГОСТ 24454-80, ГОСТ 8486-86	Доска 35х175	0,7		
	ГОСТ 14918-80	Оцинкованная сталь I=0,8 мм, м ²	13,0	82,0	
	ГОСТ 19903-2015, ГОСТ 7350-77	Сталь листовая коррозионно-стойкая I=10 мм, м ²	2,5	19,7	
	ГОСТ 34028-2016	ф10 А240, м	115	72,0	
	ГОСТ 6727-80	Проволока ф4 Вр-I, м	20,0	20,0	
	ГОСТ 4028-63	Гвозди строительные К5х150, шт	575		
	ГОСТ 4028-63	Гвозди строительные К4х100, шт	34,0		
	ГОСТ 11650-80	Самонарезающий винт ф6,3х100, шт	34,0		или аналог
	ТУ 67-18-177-97	Уплотнительные прокладки	34,0		или аналог
	ТУ 34-5814-70	Комбинированные заклепки ф2,65, L=50 мм	400		или аналог

Порядок производства работ

- Демонтировать существующее покрытие кровли. Общая площадь S=65,8 м².
- Демонтировать существующее чердачное перекрытие. Общая площадь S=46,3 м². Демонтировать плиты перекрытия 2П1-1А/VT (15х6,0 м). Количество демонтируемых плит перекрытия 5 шт.
- Монтаж плит перекрытия 2П1-1А/VT серия 144.21-2 в. 1. Количество монтируемых плит перекрытия 5 шт.
- Плиты перекрытия приварить к балке перекрытия.
- Кровлю в осях 2-4. Восстановить по проекту РП-52-АС "Техническое перевооружение кровли пристрой к пункту промывки цистерн". Общая площадь S=65,8 м².
- Состав кровли см. на разрез 2-2 проект РП-52-АС л. 2.
- Стальной оцинкованный профилированный лист Н60-845-0,8 ГОСТ 24045-2016 укладывать внахлест на один гофр поверх ската. По длине ската нахлест профилированных листов выполнять не менее 250 мм.
- Крепление профилированных листов к обрешетке покрытия выполнять самонарезающими винтами ф6,3х100 ГОСТ 11650-80 через доску с уплотнительной прокладкой и шайбой из коррозионно-стойкой стали ГОСТ 7350-77 марки 08Х18Н10Т через деревянные бруски, для исключения смятия профилированных листов.
- Продольные стыки профилированных листов крепить комбинированными заклепками с шагом 300 мм.
- В местах приложения защитных фартуков из оцинкованной стали к стенам здания, а так же в других местах возможного попадания влаги, стыки заделывать герметизирующей мастикой.
- Деревянные конструкции выполнять из пиломатериалов хвойных пород по ГОСТ 24454-80, 8486-86. С целью снижения горючести и повышения антистатических свойств все деревянные изделия подвергнуть обработке дисперсией "Пирюлак-7".

									138.1-22-112-АС
Изм.	Кол.	Лист	МРЭК	Полн	Дата	Филиал ООО "УРА/ХИМ-ТРАНС" в г. Березники			
Разраб	Воложа				12.22	Восстановление строительных конструкций корпуса 4.10А			
Проект	Аверченко				12.22				
Рис. группы	Аверченко				12.22	Схема разборки существующего перекрытия на отм. +8,016 в осях 2-3, Д-Е. Схема раскладки новых плит перекрытия			
ГИП	Кратков				12.22				

Схема демонтируемой стены по оси 2 в осях Е-Д

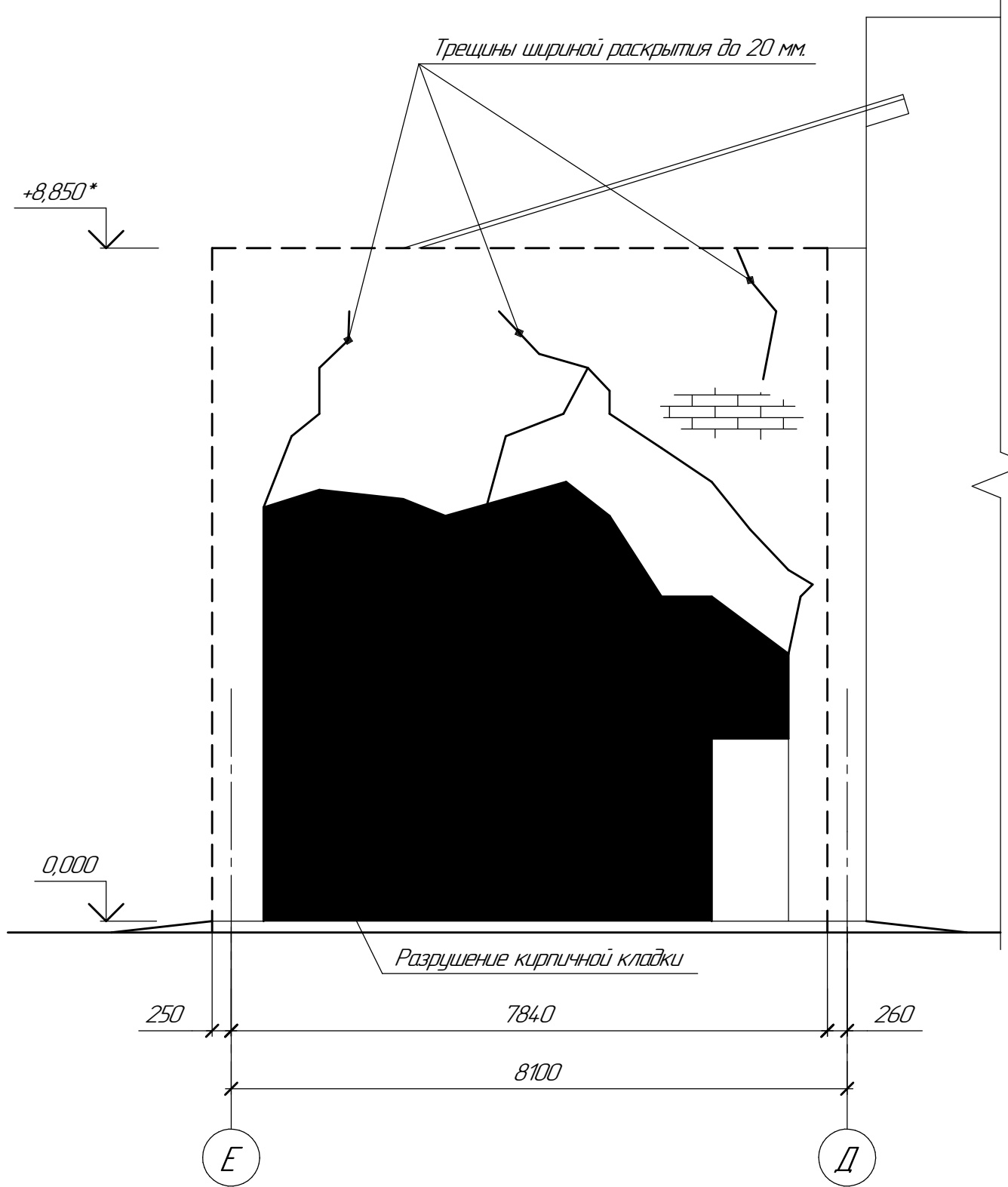


Схема устройства кирпичной стены оси 2 в осях Е-Д

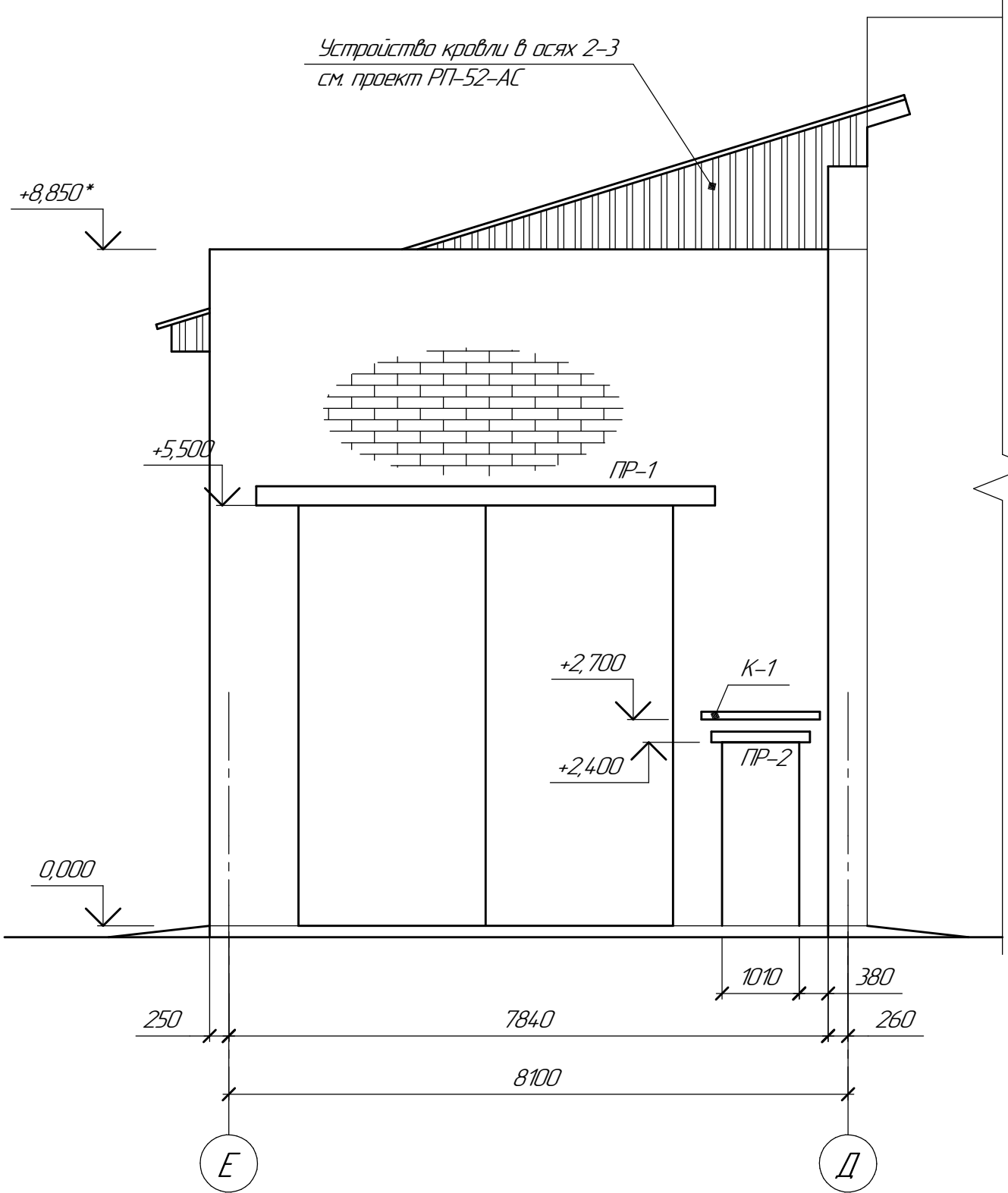
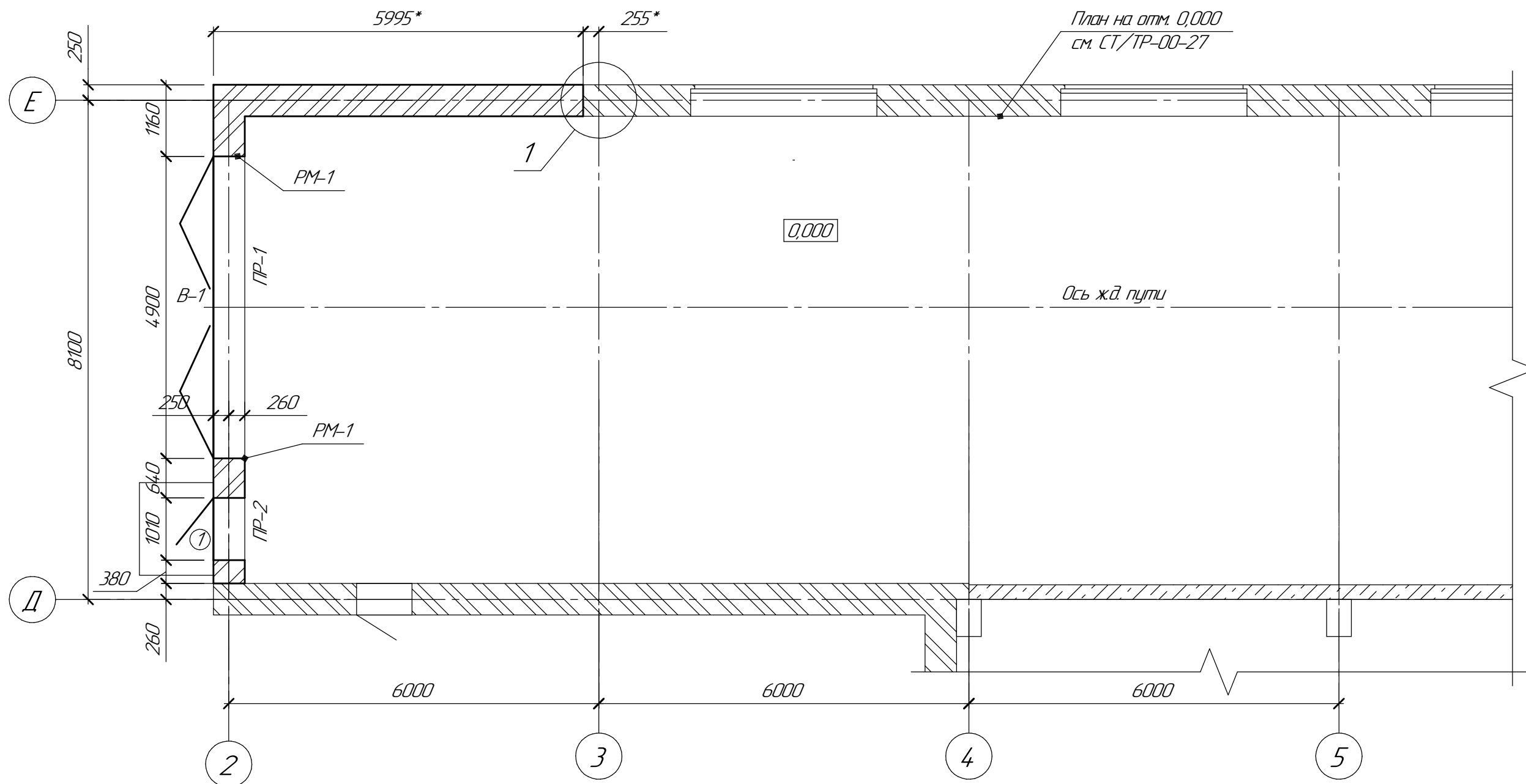


Схема расположения кирпичной стены на отм. 0,000



Спецификация на замену кирпичной стены

Поз.	Обозначение	Наименование	Кол.	Масса вз, кг	Приме- чание
		Демонтажные работы			
		Материалы			
		Кирпич м ³	60,5		
		Изделия			
	Проект СТ/ТР-00-27	Дверной блок	1		
	Проект СТ/ТР-00-27	Оконный блок	2		
	Проект СТ/ТР-00-27	Козырек входа	1		
	Проект СТ/ТР-00-27	Перемычка 3ПБ36-4п	8		
	Проект СТ/ТР-00-27	Перемычка 2ПБ13-1п	4		
		Устройство кирпичных стен			
		Материалы			
	ГОСТ 530-2012	Кирпич Кр-р-по 250х120х65/14НФ/200/2/50, м ³	45,0		
	ГОСТ 6727-80	ф4ВР-1, п.м	2100	208,0	
		Изделия			
1	ГОСТ 31173-2016	Дверной блок ДСН А, Оп. 1, Прг. Н, Псп. 0	1		
В-1	ООО "Саман"	Варота складчатые промышленные 4,900х5500пм	1		Размер проема 4,900х5500пм
К-1	Серия 1238-1 Вып. 2	Козырек входа КВ 18.16-Т	1		
РМ-1	лист 5	Рама РМ-1	2	250,95	
1	Серия 10381-1 Вып. 1	Перемычка 4ПБ60-8п	4	519	
2	Серия 10381-1 Вып. 1	Перемычка 2ПБ16-2п	4	65	
	ГОСТ 24454-80, ГОСТ 8486-86	Брус 120х120, м ³	0,25		
	ГОСТ 34028-2016	ф16А240, L=250	26	0,4	
		Быкост, м ²	17,2		

Схема демонтируемой стены по оси Е в осях 2-3

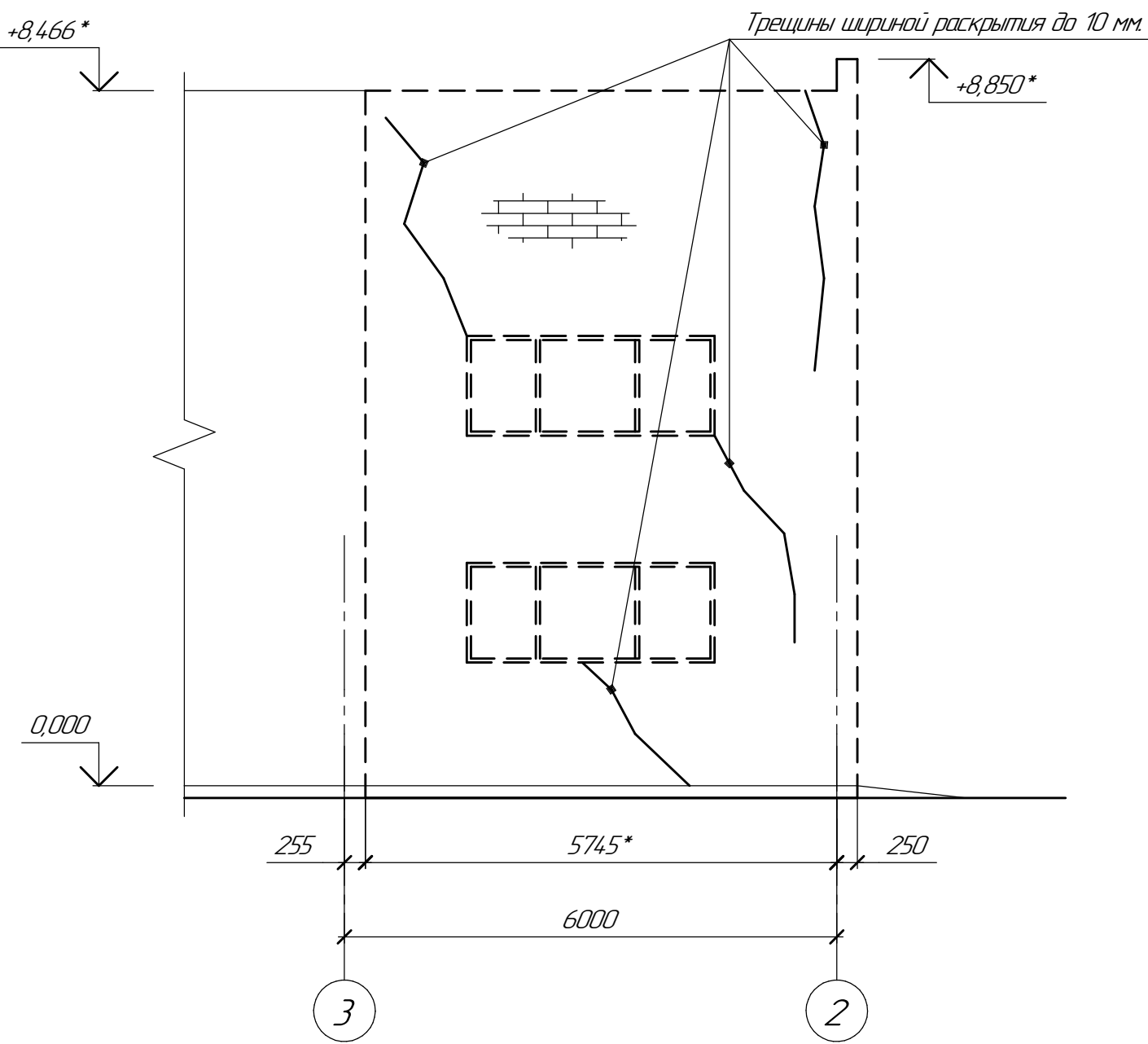
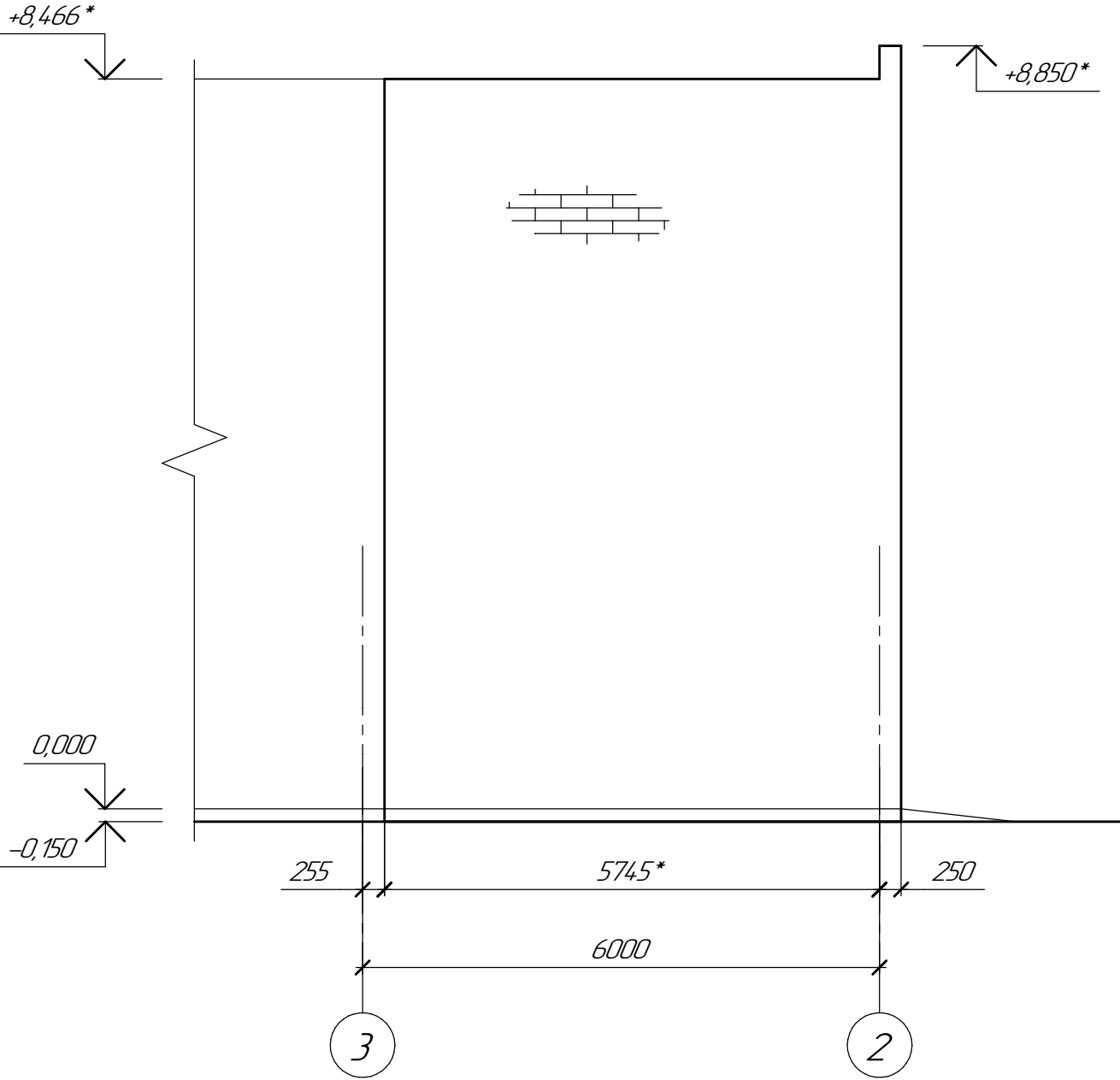


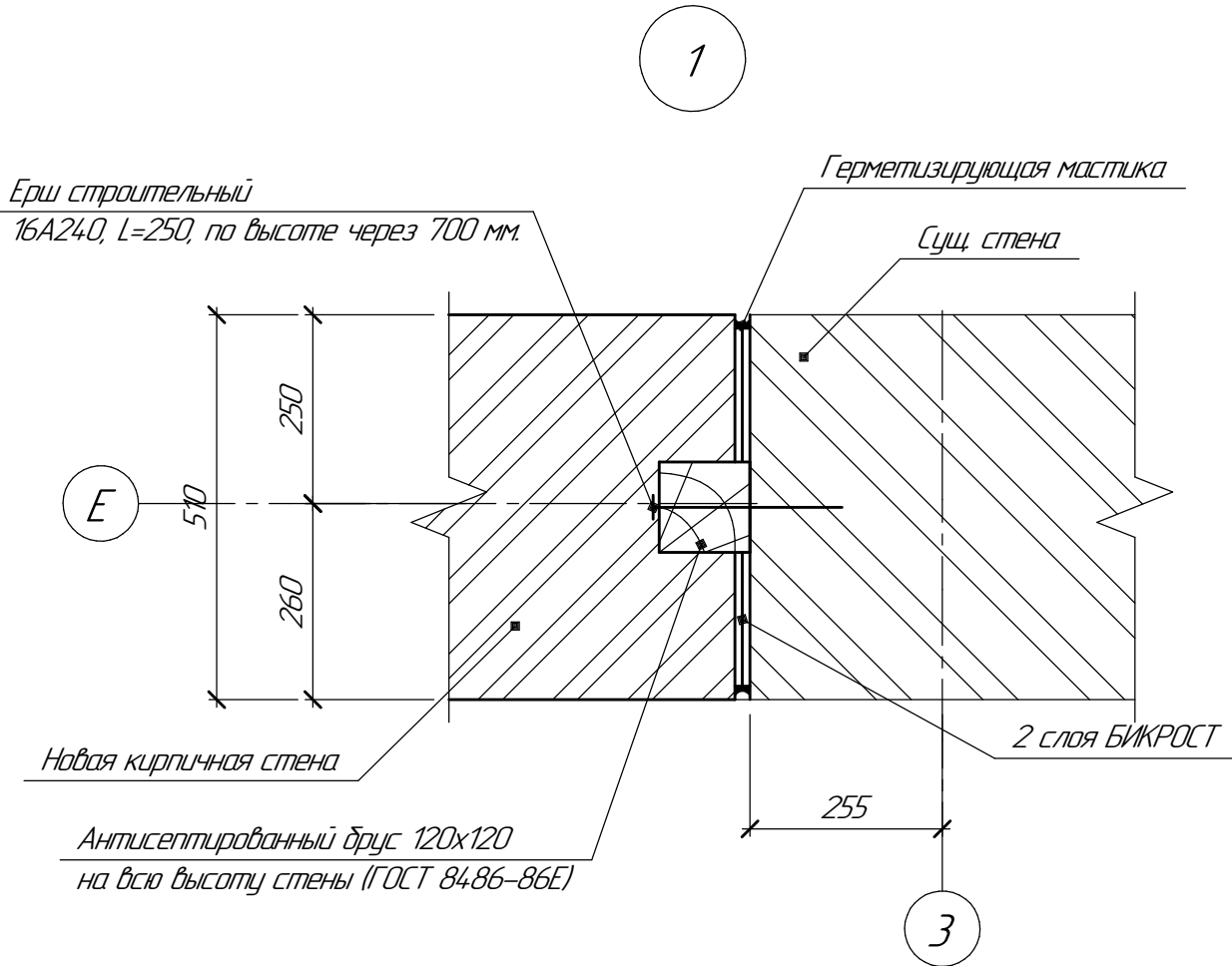
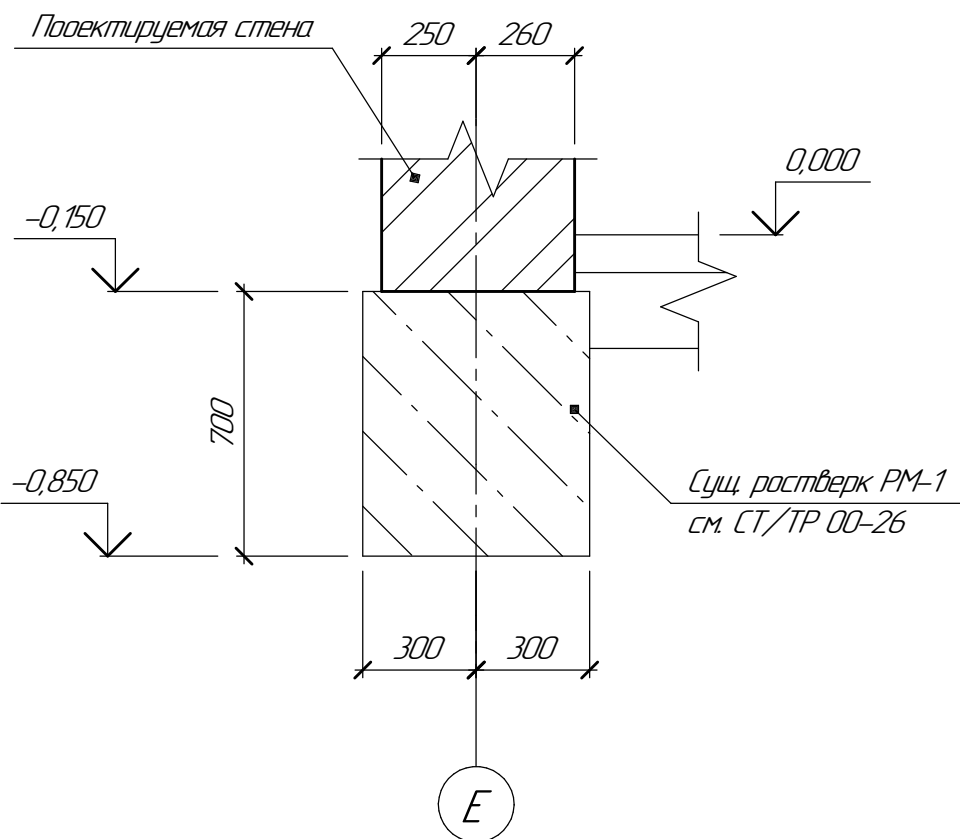
Схема устройства кирпичной стены оси Е в осях 2-3



Ведомость перемычек

Марка	Схема сечения
ПР-1	
ПР-2	

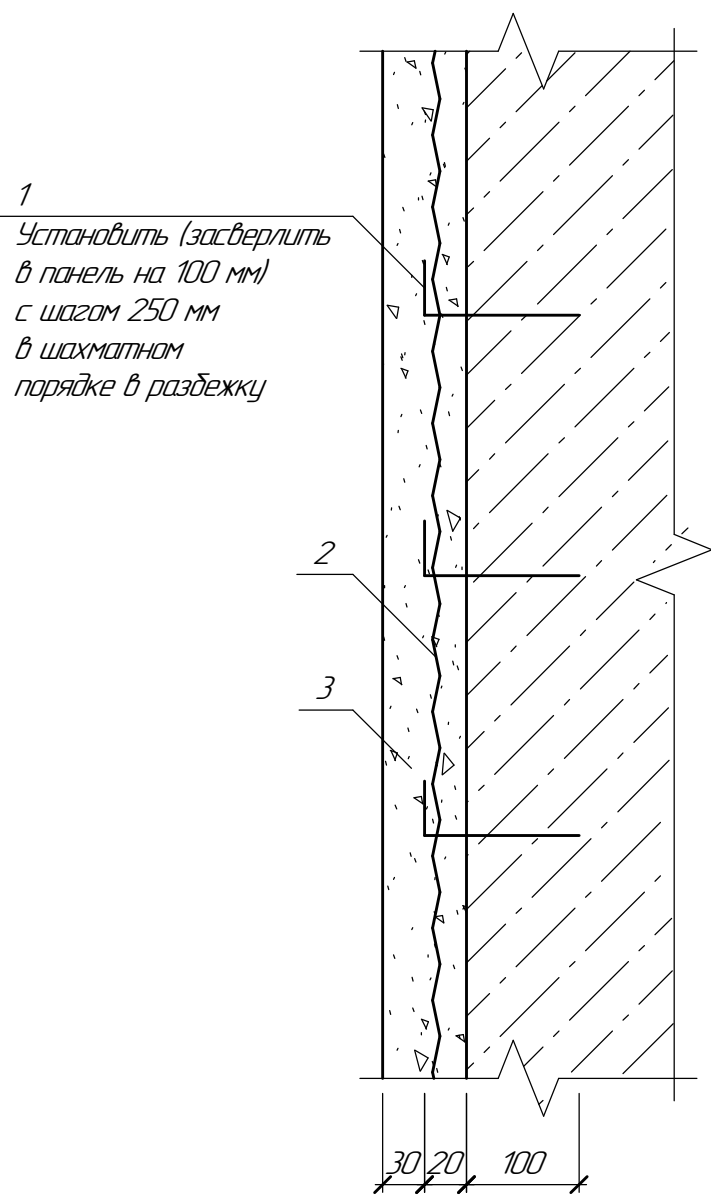
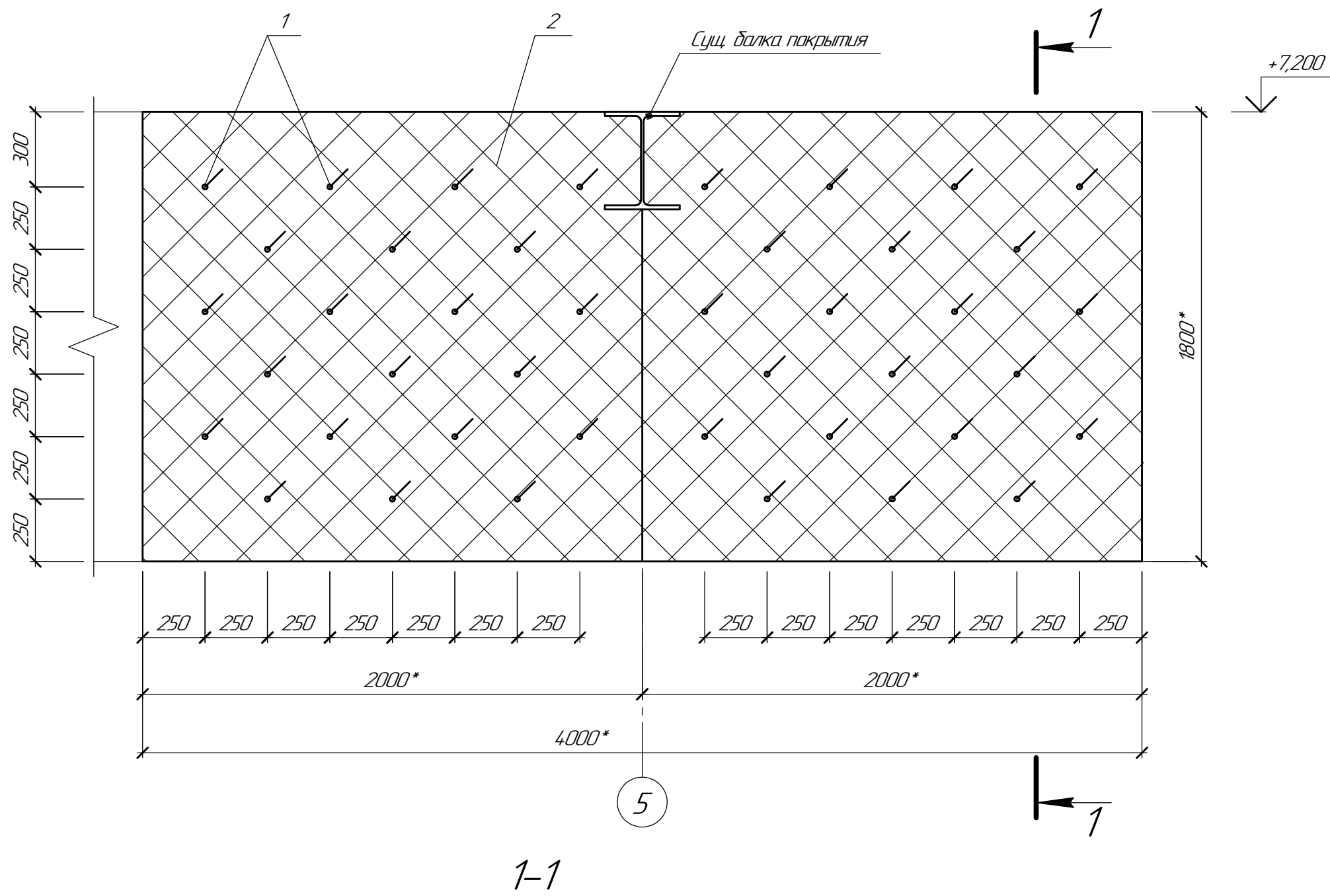
Узел опирания кирпичной стены на ростверк



- Стены демонтировать согласно схем после демонтажа плит покрытия.
- Выполнить стены из кирпичной кладки толщиной 510 мм, армированной сеткой из проволоки ф4 ВР-1 ГОСТ 6727-80 размер ячейки 50х50 мм через 5 рядов кладки по высоте. Кладку вести из керамического кирпича Кр-р-по 250х120х65/14НФ/200/2/50 на цементно-песчаном-растворе марки М50 ГОСТ 28013-98 с расшивкой швов с наружной стороны.
- Горизонтальную гидроизоляцию стен выполнить на отм. -0,030 из цементно-песчаного раствора состава 1:2 толщиной 30 мм.
- Оштукатурить стены внутри помещения цементно-песчаным раствором марки М50, толщина от 20 до 30 мм. Штукатурка простая. Площадь оштукатуривания стен S=69,0 м². Объем штукатурки V=2,1 м³.
- Выполнить отделку следующим составом: эмаль КО-174 - 3 слоя.
- Общая площадь отделки кирпичных проектируемых стен S=69,0 м².
- Размер проема под вароту уточнить при поставке варот.
- Размер со знаком "*" уточнить по месту.

						138.1-22-112-АС			
1	-	Зач.	12/26		04.26	Филиал ООО "УРА/ХИМ-ТРАНС" в г. Березники			
Изм.	Колон.	Лист	МРЗж	Лист	Дата				
Разраб.	Воложа			12.22		Восстановление строительных конструкций корпуса 4.10А	Стадия	Лист	Листов
Проб.	Аверченко			12.22			Р	3	
Руководител	Аверченко			12.22		Схема демонтируемой стены по оси 2 в осях Е-Д по оси Е в осях 2-3. Схема устройства кирпичной стены по оси 2 в осях Е-Д по оси Е в осях 2-3			
ГИП	Кратков			12.22					

Ремонтируемая часть стеновой ж. б. панели
(внутренней поверхности) по ряду Д



Ведомость деталей

Поз.	Эскиз
1	

Спецификация на ремонт стеновой панели на 1 м²

Поз.	Обозначение	Наименование	Кол.	Масса ед., кг	Приме- чание
	Данный лист	Ремонт стеновой панели	1		м ²
		Детали			
1	ГОСТ 5781-82	Ø 8 А-I l=170	13	0,07	
2	ГОСТ 5336-80*	Сетка 2-Р-20-18	1	3,0	м ²
		Материалы			
3	ГОСТ 28013-98	Раствор цементно-песчаный М100	-	-	0,05 м ³
		эмаль КО-174	1		м ²

Порядок производства работ

- Очистить стеновую панель от разрушенного защитного слоя.
- Произвести пескоструйную очистку поверхности.
- В стеновую панель засверлить анкера (поз.1) с шагом 250 мм в шахматном порядке.
- На анкера установить сетку (поз.2) по ГОСТ 5336-80.
- Оштукатурить стену цементно-песчаным раствором ГОСТ 28013-98.
- Выполнить АКЗ по схеме (7,2 м²):

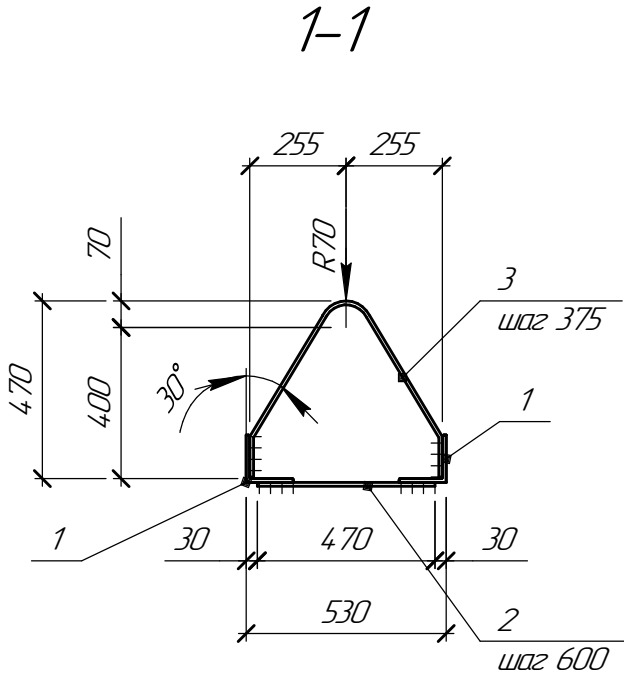
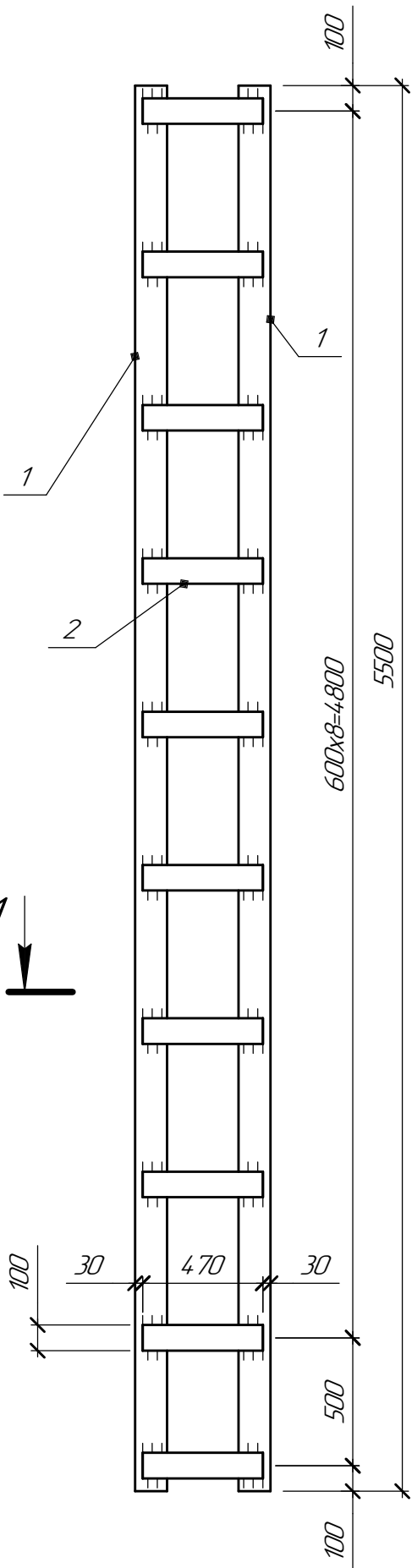
эмаль КО-174 – 3 слоя.

Ведомость расхода стали на 1 м², кг

Марка элемента	Изделия арматурные					Всего
	Арматура класса					
	А-I					
	ГОСТ 5781-82					
	Ø8	-	-	Итого		
1	0,07	-	-	0,91	0,91	

							138.1-22-112-АС			
							Филиал ООО "УРАЛИХИМ-ТРАНС" в г. Березники			
Изм.	Колуч.	Лист	№зак.	Подп.	Дата		Восстановление строительных конструкций корпуса 410А	Стадия	Лист	Листов
Разраб.	Волкова				12.22			Р	4	
Проб.	Аверченко				12.22					
							Ремонтируемая часть стеновой ж. б. панели (внутренней поверхности) по ряду Д			
Рук. группы	Аверченко				12.22					
ГИП	Кратков				12.22					

Рама РМ-1



Спецификация металла на 1 шт. каждой марки

Марка поз.	Поз.	Профиль	Длина	Кол.	Масса металла, кг			Марка стали	Прим.
					ед.	общ.	марки		
РМ-1	1	└ 125x10	5500	2	105,1	210,2	250,95	С245	
	2	-10x100	470	10	3,7	37,0			
	3	6А400	1100	15	0,25	3,75			

Спецификация металлопроката

Наименование профиля, ГОСТ, ТУ	Наименование или марка металла, ГОСТ, ТУ	Номер или размеры профиля, мм	Масса металла по элементам конструкций, кг		Общая масса, кг
			РМ-1		
1	2	3	5	6	10
Уголки стальные горячекатаные равнополочные ГОСТ 8509-93	С245	└ 125x10	420,4		420,4
Прокат листовой горячекатаный ГОСТ 19903-2015	С245	-10	74,0		74,0
Прокат арматурный для жб конструкций ТУ ГОСТ 34028-2016		φ6А400	7,5		7,5
ИТОГО:			501,9		501,9

Согласовано					
Взам. инв. №					
Подп. и дата					
Инв. № подл.					

1. Сварку металлоконструкций вести по ГОСТ 5264-80 электродами Э46 по ГОСТ 9467-75. Высоту швов принимать по наименьшей толщине свариваемых элементов.
2. Антикоррозийная защита металлоконструкций и подготовка поверхностей под нанесение защитных покрытий выполнить в соответствии с требованиями - СП 28.13330.2017 "Защита строительных конструкций от коррозии"
3. Все стальные конструкции покрываются эмалью ЭП-773 (ГОСТ 23143-83) - 2 слоя.

						138.1-22-112-АС			
						Филиал ООО "УРАЛХИМ-ТРАНС" в г. Березники			
1	-	Нов.	12/26		04.26				
Изм.	Колуч.	Лист	№ док.	Подп.	Дата				
Разраб.	Волкова				04.26	Восстановление строительных конструкций корпуса 410А	Стадия	Лист	Листов
Пров.	Аверченко				04.26		Р	5	
Рук. группы	Аверченко				04.26	Рама РМ-1			
ГИП	Кротков				04.26				